

企画展

日本陶磁の源

陶 邑 窯

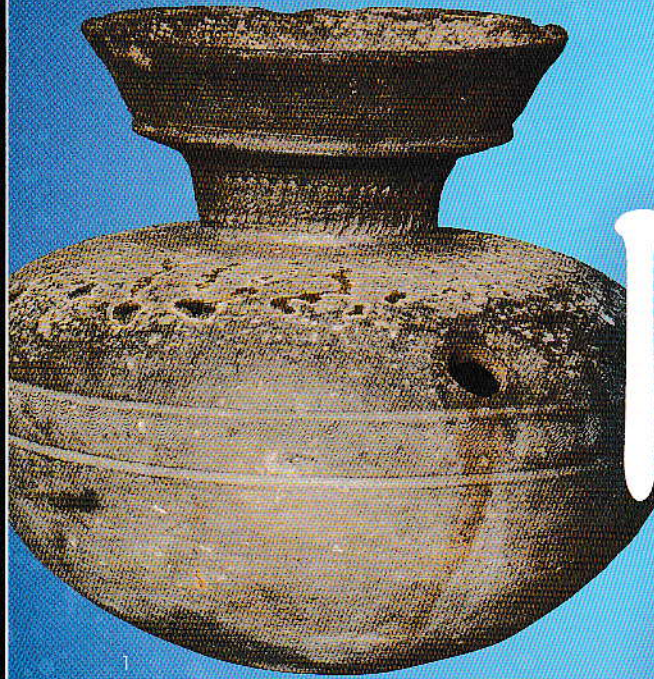
#スエムラヨウ

2021年

1 / 9 ^土

▼

3 / 21 ^日



猿投窯の前に
立ちほだかった
巨大な壁

1. 甕 須恵器(陶邑窯) 古墳時代中期(5世紀) 愛知県陶磁美術館(村瀬敏治氏寄贈) / 2. 水瓶 須恵器(陶邑窯出土) 奈良時代(8世紀) 愛知県陶磁美術館(本多静雄コレクション)
3. 大仙古墳(仁徳天皇陵古墳) 堺市提供 / 4. 平城宮朱雀門復元 奈良文化財研究所提供

会場: 本館 第1・第2展示室

開館時間: 午前9時30分から午後4時30分まで(入館は午後4時まで)

※ただし、1月9日(土)は開会式のため観覧は午前11時から

休館日: 毎週月曜日(ただし、1月11日(月・祝)は開館、1月12日(火)は休館)

観覧料: 一般 600円(480円)、高大生 500円(400円)、中学生以下無料

※()内は20名以上の団体料金 ※各種割引制度については公式WEBページでご確認、またはお問い合わせください。



愛知県陶磁美術館
セラミアム AICHI PREFECTURAL CERAMIC MUSEUM

