

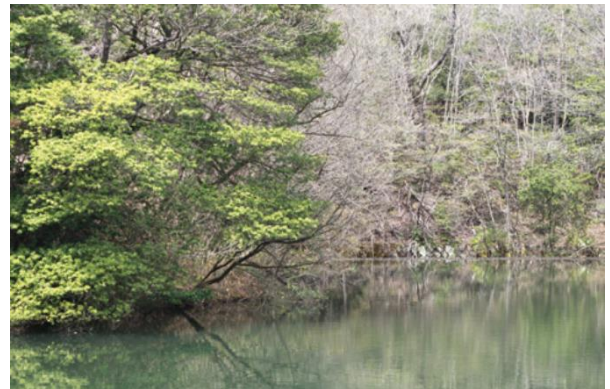
馬が城浄水場見学記

鯉城・堀川と生活を考える会

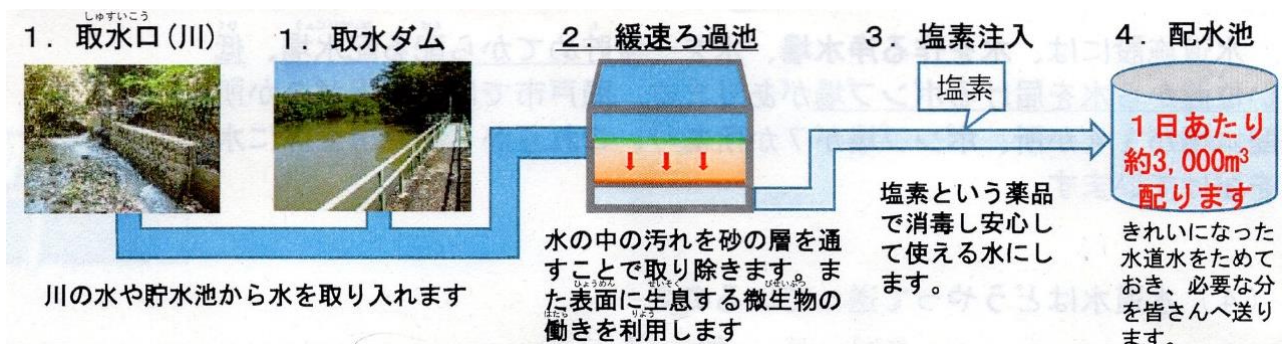
6月4日、本年度第1回目の施設見学会が「瀬戸市馬が城浄水場」で行われた。当浄水場は、昭和8年完成した瀬戸市の水道の始まりです。ここは、毎年水の週間の日曜日にしか公開しない施設です。また、加えて瀬戸市の観光名所でもあります。



15.5mの高さのコンクリートダムから流れ落ちる波紋が美しい



管理棟（右側が展示資料室、左側が水質検査室） 水源涵養保安林に囲まれたダム湖



猿投山系と三国山系からの川の水（川の水が濁った時はダム湖の水を使用）を緩速ろ過池を通し、塩素を注入するのみで、瀬戸市民に水道水を届けている。当方式は、現在では、全国的にも珍しいと言われている。当浄水場は夜間は無人となり、蛇が洞浄水場で集中管理されている。なお、瀬戸市でも、他の蛇が洞浄水場では、急速濾過方式を採用している。

文責 GⅢ 鶴飼