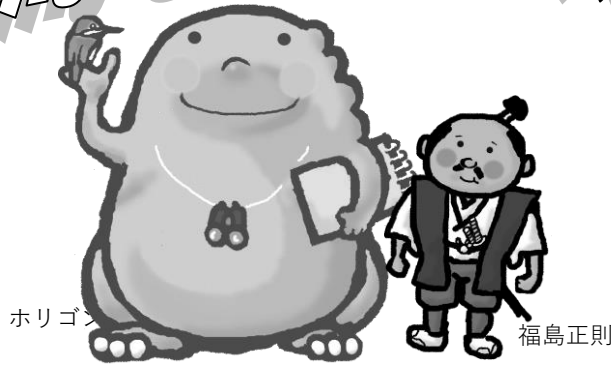


参加者募集!

第16回 木曾三川と堀川

# 上下流をつなぐ交流会



ホリゴ

福島正則

日時 令和4年6月25日(土)  
7:15 ※市役所西庁舎南側 市役所駅5番出口  
⇒ 18:30 ごろ 解散予定

参加費 3000円

場所 平成じゃぬけの碑 妻籠宿・交流センター  
長野県木曾郡南木曾町内

土石流の災害現場、妻籠宿脇本陣を見学したのち、地域で活動される方々のお話をお聞きし、その後お互いの地域の課題などについて意見交換をします。

妻籠宿では、駐車場から脇本陣までと、脇本陣から交流センターまで若干の上り坂を伴う各10分ほどの徒歩移動がありますので、歩きやすい靴でお出かけください。また熱中症予防のための帽子、万一の雨に備えて傘などの雨具を各自ご準備して参加ください。

「水」が山と川、海をつないでいます。  
山が荒れれば川や海も同じように荒れるため、山を大切に守ってくれている人たちがいます。  
木曾川からの導水をうけた堀川を愛する名古屋のみなさんと その木曾川を守るみなさんも「水」でつながっています。  
お互いのことをもっと知り、もっと理解しあいたい・・・  
だから、いっしょに手づくりのイベントを開催します。  
あなたも、このイベントに参加しませんか？

旅行実施：(株)トラベルコンシェルジュ 愛知県知事登録旅行業第2-1286

主催：木曾三川と堀川・上下流をつなぐ交流会実行委員会

堀川1000人調査隊2010実行委員会

後援：国土交通省中部地方整備局、名古屋市、木曾広域連合、南木曾町

申し込み方法は裏面をごらんください!

# 上下流交流会 参加申込方法

★ **参加条件** 以下の条件をすべて満たす方（先着40名）

- ① 堀川の浄化・再生と上流域の水環境保全を応援していただける方
- ② アンケートやワークショップにご協力していただける方
- ③ イベントに参加している様子が、写真集などによってインターネット発信されることを承諾していただける方

★ **参加費** 3,000円 当日徴収します。

★ **交通手段** 原則送迎バスを利用（無料）

市役所西庁舎南側 市役所駅5番出口 集合 7:15  
⇒ 18:30ごろ 解散予定

★ **申し込み方法**

FAXまたはメールで、以下の点について記載のうえ、お申し込みください。

- ① 参加者全員の氏名、代表者の連絡先
- ② 調査隊・応援隊に参加されている方は、その隊名

★ **申込み期限** 令和4年6月10日（金） 18:00

但し、定員に達した場合、早期受付終了することがあります。

★ **問い合わせ&申し込み先**

堀川1000人調査隊実行委員会事務局（名古屋堀川ライオンズクラブ内）

FAX (052) 212-8980

E-mail 2010@horikawa1000nin.jp

★ **参加申込書** ★ ★ ★ ★ ★ FAX(052) 212-8980 ★ ★

① 参加者氏名		
代表者氏名・連絡先	TEL(携帯)	FAX
② 調査隊・応援隊名 参加されている方は、ご記入ください		隊

※ いただいた個人情報は、イベント保険の加入及び本イベントの管理にのみ使用させていただきます。