

ヒサシ  
久の

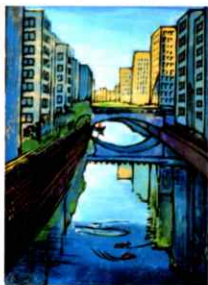
# 堀川スケッチ散歩展



「堀川五条橋」 F5 多色木版画



「松重閘門」 F4 透明水彩



「納谷橋からの眺め」 F3 多色木版画



「桜橋」 F4 透明水彩



「千年の造船所」 F4 透明水彩

堀川の魅力を版画と水彩で表現してみました。  
上流（黒川樋門）から河口（防潮水門）まで  
16キロのポイントを約20点展示します。

堀川ギャラリー（旧加藤商会ビルB1階）  
2020年6月16日(火)～7月5日(日)  
午前10時～午後5時 月曜日 休館 無料