

JR東海「さわやかウォーキング」併催

# なごやかウォーク

～瀬古の今昔をめぐる～



【日にち】平成29年6月10日(土)

【集合場所】JR新守山駅前広場  
(守山区新守山268)

【スタート受付】午前8時30分～11時  
受付後随時出発

【ゴール受付】12時40分まで



守山区マスコットキャラクター  
モリスちゃん

少雨  
決行

参加費  
無料

事前申込  
不要

★★ 東春酒造 ★★  
お酒の試飲と水屋内の見学  
(8:30～11:30、試飲は20歳  
以上の方限定)

★★ 青柳総本家 ★★  
商品ご購入の方先着200名に  
「青柳ういろうforアスリート」  
1枚をプレゼント(9:30より)

JR東海さわやかウォーキング  
なごやかウォーク

JR新守山駅 [スタート]

↓  
宮地小祠

↓  
八ヶ村用水

↓  
水屋(東春酒造旧酒蔵)

↓  
庄内用水元枳

↓  
高牟神社 [なごやかウォーク  
ゴール]

↓  
石山寺

↓  
山田天満宮

↓  
JR大曾根駅 [さわやかウォーキング  
ゴール]

※JR新守山駅～高牟神社は「なごやか  
ウォーク」「さわやかウォーキング」  
の共通コースです(詳細は裏面地図)。

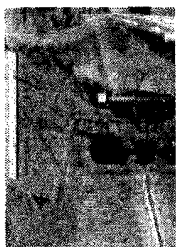
- ◆ 集合場所へは公共交通機関でお越しください。
- ◆ 開催の可否は、当日午前8時以降に名古屋おしえてダイヤルへお問い合わせください。  
TEL 052-953-7584 FAX 052-971-4894  
(かけ間違いにご注意ください。)
- ◆ 小学生以下のお子様は、保護者同伴でご参加ください。
- ◆ 歩きやすい靴や服装でご参加ください。
- ◆ コース進行中の事故には各自で十分にご注意ください。  
(ウォーキング中の事故や参加者が他に与えた損害等について、主催者は一切責任を負いません。)

主催：守山区役所 守山区体育協会  
共催：JR東海 守山区スポーツ推進委員連絡協議会  
協賛：東春酒造株式会社 株式会社青柳総本家

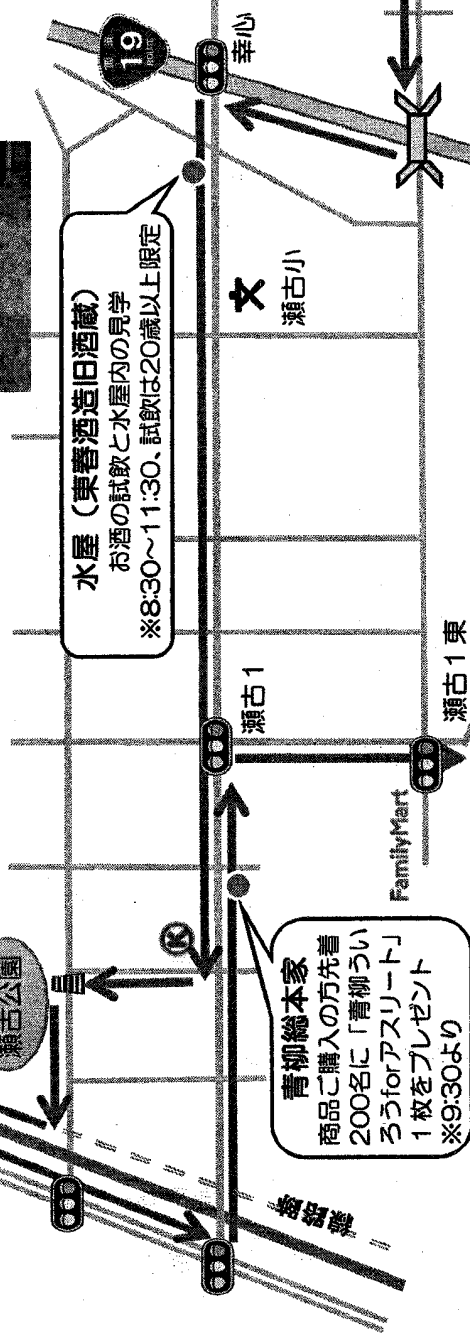
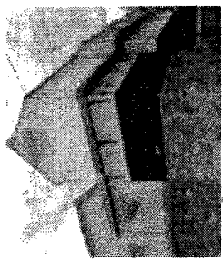
問合：守山区役所地域力推進室 TEL052-796-4527 FAX052-796-4508

# 6月10日(土)なごやかウォーク コース予定図

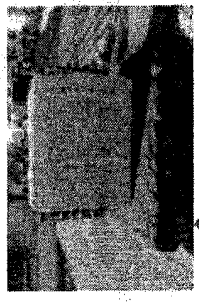
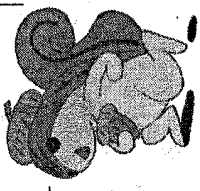
なごやかウォーク守山のゴール受付...12:40まで  
 (JR東海さわやかウォーキングのゴール受付は15:00まで)



庄内水元橋  
 庄内川



- JR東海さわやかウォーキングの矢印に従って進んでください。
- 歩行中の行為や事故等は各自の責任となります。交通ルールを守り、自動車や自転車等には十分にご注意ください。
- 歩道が狭い場所や生活用道路を通る箇所がありますので、他の通行者や周囲の住民等の迷惑にならないようご注意ください。



スタート  
 8:30~11:00

